

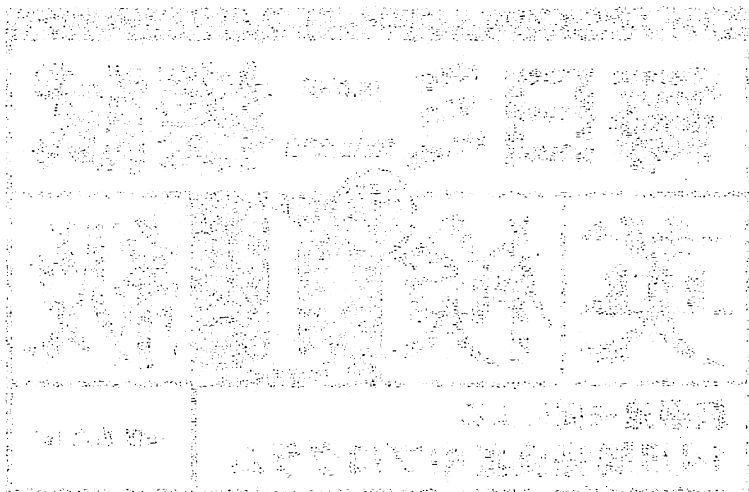
トフルゼミナール

# 毎日ミニ模試

# 英検<sup>準</sup>1級

厳選過去問による  
14日間完全集中プログラム

山田 広之 [著]



## はじめに

英語の習熟度を審査する数ある試験の中で、英検（正式名称は「実用英語技能検定」）は日本で最も普及している試験の1つです。2014年に実施された英検の受験者は合計で230万人を超え、国内大学の推薦入試はもちろん、企業の入社試験でも広く活用されています。その中でも主に大学生や社会人を対象とした英検準1級は、英検1級取得のための肩慣らし的な位置づけをされているのではないのでしょうか。

1次試験では英作文の問題が出題され、2次試験では根拠を示しながら自分の意見を述べるが多く求められますので、英検2級よりも「書く」と「話す」の2つの技能に重点が置かれています。これは、キャンパスライフやビジネスシーンを含め、日常的な場面を想定した、より実践的なコミュニケーション能力を測定するためです。普段から英語に触れる機会が少ない人には英検2級から一気に難易度の上昇した試験のように感じられるかもしれませんが、考え方を変えれば、英検準1級取得を目指して学習することが、英検1級やTOEICのハイスコアの取得のみならず、実用英語の能力そのものを高めることにもつながると言えるでしょう。

本書では、過去に出題された英検の本試験の問題を厳選し、取り組みやすいように1日30分程度のミニ模試を14回に分けて再構成してあります。これなら忙しい大学生や社会人の方でも無理なく進められ、試験内容や設問の難易度を知るだけでなく、英検準1級取得のための実践的な力がつけられるはずです。ミニ模試の結果を記入する学習記録のためのページも設けてありますので、弱点の把握や学習の励みとなるでしょう。

解説は必要にして十分な量にとどめましたので、必ず目を通してください。また、重要語句だけでなく注意が必要な多義語も拾い出している語句リストを確認しながら復習すると、より一層の学習効果が期待できますので、十分に活用していただきたいと思います。

2015年 山田広之

## 毎日ミニ模試英検準1級 — CONTENTS

はじめに .....	3
本書の取り組み方 .....	5
学習記録表 .....	10
英検準1級の概要 .....	12
CDの収録内容 .....	14
<b>ミニ模試DAY 1 .....</b>	<b>15</b>
解答・解説 .....	26
<b>ミニ模試DAY 2 .....</b>	<b>47</b>
解答・解説 .....	58
<b>ミニ模試DAY 3 .....</b>	<b>77</b>
解答・解説 .....	80
<b>ミニ模試DAY 4 .....</b>	<b>85</b>
解答・解説 .....	96
<b>ミニ模試DAY 5 .....</b>	<b>117</b>
解答・解説 .....	128
<b>ミニ模試DAY 6 .....</b>	<b>149</b>
解答・解説 .....	152
<b>ミニ模試DAY 7 .....</b>	<b>157</b>
解答・解説 .....	168
<b>ミニ模試DAY 8 .....</b>	<b>191</b>
解答・解説 .....	202
<b>ミニ模試DAY 9 .....</b>	<b>223</b>
解答・解説 .....	226
<b>ミニ模試DAY 10 .....</b>	<b>231</b>
解答・解説 .....	242
<b>ミニ模試DAY 11 .....</b>	<b>265</b>
解答・解説 .....	276
<b>ミニ模試DAY 12 .....</b>	<b>297</b>
解答・解説 .....	300
<b>ミニ模試DAY 13 .....</b>	<b>305</b>
解答・解説 .....	308
<b>ミニ模試DAY 14 .....</b>	<b>313</b>
解答・解説 .....	316
解答用紙 .....	321

## 本書の取り組み方

本書は、英検準1級の試験に挑戦する方が、毎日、限られた時間の中で効率的に学習に取り組み、本試験に備えられるように「ミニ模試」という形にしたものです。1回の模試は30分程度、さらに「解答・解説」を参考に復習にかかる時間が1日の学習時間となります。模試の問題はすべて、過去に本試験で出題された問題で構成されています。継続して学習を進めることにより、一次試験の筆記・リスニングの各問題を網羅することができます。また、二次試験のスピーチ対策も含まれています。

まず、模試に取り組むことによって自分の実力を計り、どのタイプの問題が苦手か、どんな英語力が不足しているか等、自身の課題を把握しましょう。その際に「学習記録表」（10ページ）を利用することをお勧めします。また、筆記試験では時間配分が非常に大切です。必ず時間を計りながら模試を行い、本試験で各問題にかけるべき時間を見極めてください。「解答・解説」では、解答のポイントや訳文が確認しやすい形で掲載されていますので、比較的短時間で必要な復習を行うことができます。本書を利用して、本試験に向けた学習を、無理なく確実に継続させましょう。

### ミニ模試スケジュール

DAY (試験時間の目安)				模試内容
DAY 1 (約30分)	DAY 4 (約30分)	DAY 7 (約30分)	DAY 10 (約30分)	<b>一次・筆記</b> 語彙・熟語 × 7題、長文読解 (空所補充) × 3題、長文読解 (内容一致) × 3題 <b>一次・リスニング</b> 会話内容一致 × 3題、文内容一致 × 2題、Real-life × 1題
DAY 2 (約30分)	DAY 5 (約30分)	DAY 8 (約30分)	DAY 11 (約30分)	<b>一次・筆記</b> 語彙・熟語 × 10題、長文読解 (内容一致) × 4題 <b>一次・リスニング</b> 会話内容一致 × 3題、文内容一致 × 2題、Real-life × 1題
DAY 3 (~30分)	DAY 6 (~30分)	DAY 9 (~30分)	DAY 12 (~30分)	<b>一次・筆記</b> 英作文 × 1題
DAY 13 (約5分 / 1 topic)		DAY 14 (約5分 / 1 topic)		<b>二次・面接</b> スピーキング (ナレーション、Q&A)

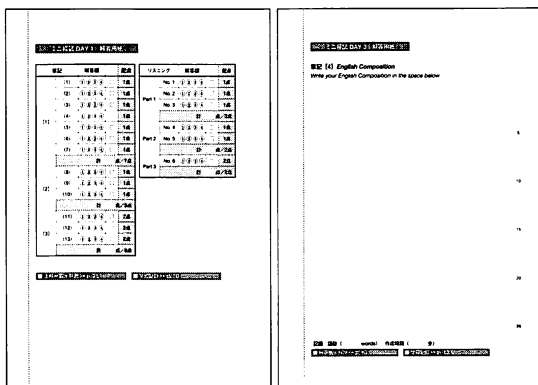
## テストの流れ

### 1 用意するもの

時計やストップウォッチなど時間を計ることができるものを手許に置いてください。リスニングテストでは本書添付のCD音声を使用して試験を進めますので、CD対応の再生機器が必要となります。また、ナレーション (DAY 13・14) で自分の返答を録音する場合は、マイクや録音機器もご用意ください。

### 2 解答用紙を利用

DAY 1~12の筆記とリスニングでは、DAYごとに解答用紙を用意しました。巻末の紙面を切り取ってご利用ください。



### 3 問題に取り組む

#### ● DAY 1・2・4・5・7・8・10・11

DAY

1

2

4

5

7

8

10

11

一次試験の、筆記 [1] ~ [3] (語彙・熟語/長文読解) とリスニングPart 1~3 (4) に取り組みます。

<筆記試験> 試験時間は、約20分が目安です。必ず時間を計りましょう。

**語彙・熟語問題** 各文章を完成させるために、最も適切な単語や熟語を4つの選択肢の中から選ぶ。

**2** Read each passage and choose the best word or phrase from among the four choices for each blank. Then, on your answer sheet, find the number of the question and mark your answer.

**Geoen지니어링**

The concept of "geoen지니어링," which describes man-made attempts to control the climate, has existed since the 19th century. Recently, it has (8). National governments have argued for years over the best way to deal with the threat of global warming, but a growing number of nations are now considering geoen지니어링 as a possible solution.

Geoen지니어링ers have proposed various ideas to cool Earth. One is the deliberate introduction of sulfur dioxide into the upper layer of the atmosphere. This would (9) a natural phenomenon. When Mount Pinatubo erupted in the Philippines in 1991, it sent millions of tons of sulfur dioxide into the atmosphere. This created clouds of sulfur acid that blocked sunlight, thereby reducing temperatures on Earth by about one degree Fahrenheit for a year.

Many scientists oppose the sulfur-dioxide method. Computer modeling reveals that while a "sulfur sunshade" would lower temperatures, it would probably also affect other weather conditions. Evaporation of water would likely decrease in tropical regions, leading to less rainfall. The fact that water levels dropped sharply in India's Ganga River following the Pinatubo eruption supports this prediction.

That (10) the sulfur-dioxide method. A country experiencing excessive heat waves, for example, might insist on using it to benefit its people. If this led to another country experiencing severe weather conditions, the resulting political tension could lead to conflict. Therefore, despite geoen지니어링's potential benefits, nations should carefully consider its possible consequences.

11

**ANS**

1 proven technically impossible  
2 attracted greater attention  
3 suffered from lack of investment  
4 been adopted worldwide

**0901**

1 basically immitata  
2 be put into action during  
3 have little effect on  
4 be difficult due to

**0100**

1 raise another problem with  
2 confirm the necessity of  
3 has nothing to do with  
4 highlights the goal of

**2 長文読解 (空所補充) 問題**

長文を読み、各空所に当てはまる最も適切な語句を4つの選択肢の中から選ぶ。1つの長文に空所は3つ。

**3 長文読解 (内容一致) 問題**

長文を読み、各質問に対する最も適切な答えを4つの選択肢の中から選ぶ。400語程度の長文(設問3つ)と800語程度の長文(設問4つ)が出題される。

<リスニングテスト> 筆記試験終了後、各問題のCDトラック音声を順番に再生させてテストを進めてください。各問題のDirections (問題指示)は省略しています。解答時間(10秒間のポーズ)はトラックに含まれていますので、手で音声を止める必要はありません。

**Part 1 会話 (内容一致選択) 問題** 会話を聞いて解答する。1つの会話に対して1つの質問がつく。解答時間は10秒。会話と質問は1回放送される。

**Part 2 文 (内容一致選択) 問題** パッセージを聞いて解答する。1つのパッセージに対して2つの質問がつく。解答時間は10秒。パッセージと質問は1回放送される。

**Part 3 Real-life (内容一致選択) 問題** 10秒間で「状況」と「質問」を読み取った後、パッセージを聞いて解答する。1つのパッセージに対して1つの質問がつく。解答時間は10秒。パッセージは1回放送される。

● DAY 3・6・9・12

DAY	1	2	3	4	5	6	7	8	9	10	11	12	13	14
-----	---	---	---	---	---	---	---	---	---	----	----	----	----	----

一次試験の、筆記 [4] (英作文) に取り組みます。作成にかかった時間、書いた語数を記録しておきましょう。

**4 英作文問題** 与えられたトピックについて記述する。Eメールなどのやりとり形式で返信文を書く必要がある。受け取ったEメールへの返事を約100語で作成する。

● DAY 13・14

DAY	2	3	4	5	6	7	8	9	10	11	12	13	14
-----	---	---	---	---	---	---	---	---	----	----	----	----	----

二次試験の、面接テスト（スピーキング）に取り組みます（1分間でナレーションの準備、2分間で4コマのイラストについてナレーション、その後にQ&A）。復習のため、自分のスピーチを録音しておくといでしょう。

**面接テスト ナレーション** 面接委員から受け取った「問題カード」の指示文を黙読し、ナレーションの内容を1分間で考える。面接委員から指示されたら、「問題カード」の指示文に従って4コマのイラストについてナレーションを始める。ナレーションの言い出し部分は「問題カード」に印刷されているので、必ずその言い出し部分を使って、ナレーションを始めよう。ナレーションの時間は2分間で、それ以上続く場合は、途中で中止させられるので注意。

**Q&A** 面接委員の質問に答える。質問はNo.1からNo.4まで4つある。質疑応答が終わったら、「問題カード」を面接委員に返し、退室する。

なお、CDの音声にはナレーションの準備時間のポーズも入れてあるので、時間を計る必要はありません。CDの音声ではナレーション用の2分間の空白の後、質疑応答の質問部分が流れます。その後の解答用のポーズも含んでいますので、そこで解答してください。その後、ナレーションと質疑応答の見本の音声流れます。二次試験の細かい段取りについては日本英語検定協会のHPを参照してください。

## 4 自己採点 & 解答・解説ページでの復習

テスト終了後、正解や解答例を、解説ページで確認しましょう。正解・配点のある問題は、自己採点を行った後、わからなかった箇所や間違えた箇所を中心に訳と解説を参考にしながら復習してください。解答例のある問題（英作文・スピーキング）は、自分の解答と比較して、解答例の表現を参考に直してみてください。また、スピーキングは、違うトピックを使って、繰り返し練習するとよいでしょう。

### 特長 1

- 解答のポイント（「ここに注目!」）をわかりやすく表示。

(解答のポイント)
e proposed various ideas to cool Earth. (2)One is the if sulfur dioxide into the upper layer of the atmosphere. (3)This created clouds of sulfuric acid that reducing temperatures on Earth by about one degree.
liberate (形) 意図的な = intentional (→ deliberately (副) 意図的に) layer (名) 層 □ atmosphere (名) 大気、雰囲気 acid (名) 酸：(形) 酸性的



## 特長 2

- 「読解」は訳とともに英文を再掲載。
- リスニングのスク립トは、英文と訳を左右の欄で表示。
- 「語句チェック」で、重要表現を確認。

Also consider the possible consequences.

**問題文** (1) (2) (3) (4) (5) (6) (7) (8) (9) (10) (11) (12) (13) (14) (15) (16) (17) (18) (19) (20) (21) (22) (23) (24) (25) (26) (27) (28) (29) (30) (31) (32) (33) (34) (35) (36) (37) (38) (39) (40) (41) (42) (43) (44) (45) (46) (47) (48) (49) (50) (51) (52) (53) (54) (55) (56) (57) (58) (59) (60) (61) (62) (63) (64) (65) (66) (67) (68) (69) (70) (71) (72) (73) (74) (75) (76) (77) (78) (79) (80) (81) (82) (83) (84) (85) (86) (87) (88) (89) (90) (91) (92) (93) (94) (95) (96) (97) (98) (99) (100)

**解答** (1) (2) (3) (4) (5) (6) (7) (8) (9) (10) (11) (12) (13) (14) (15) (16) (17) (18) (19) (20) (21) (22) (23) (24) (25) (26) (27) (28) (29) (30) (31) (32) (33) (34) (35) (36) (37) (38) (39) (40) (41) (42) (43) (44) (45) (46) (47) (48) (49) (50) (51) (52) (53) (54) (55) (56) (57) (58) (59) (60) (61) (62) (63) (64) (65) (66) (67) (68) (69) (70) (71) (72) (73) (74) (75) (76) (77) (78) (79) (80) (81) (82) (83) (84) (85) (86) (87) (88) (89) (90) (91) (92) (93) (94) (95) (96) (97) (98) (99) (100)

**解説** (1) (2) (3) (4) (5) (6) (7) (8) (9) (10) (11) (12) (13) (14) (15) (16) (17) (18) (19) (20) (21) (22) (23) (24) (25) (26) (27) (28) (29) (30) (31) (32) (33) (34) (35) (36) (37) (38) (39) (40) (41) (42) (43) (44) (45) (46) (47) (48) (49) (50) (51) (52) (53) (54) (55) (56) (57) (58) (59) (60) (61) (62) (63) (64) (65) (66) (67) (68) (69) (70) (71) (72) (73) (74) (75) (76) (77) (78) (79) (80) (81) (82) (83) (84) (85) (86) (87) (88) (89) (90) (91) (92) (93) (94) (95) (96) (97) (98) (99) (100)

**問題文** (1) (2) (3) (4) (5) (6) (7) (8) (9) (10) (11) (12) (13) (14) (15) (16) (17) (18) (19) (20) (21) (22) (23) (24) (25) (26) (27) (28) (29) (30) (31) (32) (33) (34) (35) (36) (37) (38) (39) (40) (41) (42) (43) (44) (45) (46) (47) (48) (49) (50) (51) (52) (53) (54) (55) (56) (57) (58) (59) (60) (61) (62) (63) (64) (65) (66) (67) (68) (69) (70) (71) (72) (73) (74) (75) (76) (77) (78) (79) (80) (81) (82) (83) (84) (85) (86) (87) (88) (89) (90) (91) (92) (93) (94) (95) (96) (97) (98) (99) (100)

**解答** (1) (2) (3) (4) (5) (6) (7) (8) (9) (10) (11) (12) (13) (14) (15) (16) (17) (18) (19) (20) (21) (22) (23) (24) (25) (26) (27) (28) (29) (30) (31) (32) (33) (34) (35) (36) (37) (38) (39) (40) (41) (42) (43) (44) (45) (46) (47) (48) (49) (50) (51) (52) (53) (54) (55) (56) (57) (58) (59) (60) (61) (62) (63) (64) (65) (66) (67) (68) (69) (70) (71) (72) (73) (74) (75) (76) (77) (78) (79) (80) (81) (82) (83) (84) (85) (86) (87) (88) (89) (90) (91) (92) (93) (94) (95) (96) (97) (98) (99) (100)

**解説** (1) (2) (3) (4) (5) (6) (7) (8) (9) (10) (11) (12) (13) (14) (15) (16) (17) (18) (19) (20) (21) (22) (23) (24) (25) (26) (27) (28) (29) (30) (31) (32) (33) (34) (35) (36) (37) (38) (39) (40) (41) (42) (43) (44) (45) (46) (47) (48) (49) (50) (51) (52) (53) (54) (55) (56) (57) (58) (59) (60) (61) (62) (63) (64) (65) (66) (67) (68) (69) (70) (71) (72) (73) (74) (75) (76) (77) (78) (79) (80) (81) (82) (83) (84) (85) (86) (87) (88) (89) (90) (91) (92) (93) (94) (95) (96) (97) (98) (99) (100)

## 5 テストの結果を記録 (10ページ)

DAYごとに、テストの結果や気づいた点をメモしておきましょう。学習経過の把握や、問題のタイプごとに結果を比較する等の総合的なチェックが可能になります。

### 特長

- 見開きで、学習の進捗状況と成果を一目で把握。
- 問題のタイプごとに点数や結果を記入。苦手な問題に気づくヒントに。

毎日2ページずつ記録しよう！

テストの結果を記録しよう！

問題の種類	DAY 1	DAY 2	DAY 3	DAY 4
正解数	正	正	正	正
1. 読解 (10問)	7	10	7	10
2. 聴解 (10問)	7	7	7	7
3. 読解 (10問)	7	7	7	7
4. 読解 (10問)	7	7	7	7
5. 読解 (10問)	7	7	7	7
6. 読解 (10問)	7	7	7	7
7. 読解 (10問)	7	7	7	7
8. 読解 (10問)	7	7	7	7
9. 読解 (10問)	7	7	7	7
10. 読解 (10問)	7	7	7	7
合計	70	70	70	70

1. 読解  
Although they are often... Write an appropriate response to the...  
2. 聴解  
Although they are often... Write an appropriate response to the...  
3. 読解  
Although they are often... Write an appropriate response to the...  
4. 読解  
Although they are often... Write an appropriate response to the...  
5. 読解  
Although they are often... Write an appropriate response to the...  
6. 読解  
Although they are often... Write an appropriate response to the...  
7. 読解  
Although they are often... Write an appropriate response to the...  
8. 読解  
Although they are often... Write an appropriate response to the...  
9. 読解  
Although they are often... Write an appropriate response to the...  
10. 読解  
Although they are often... Write an appropriate response to the...

毎日ミニ模試 英検準1級 学習記録

一次・筆記/リスニング	DAY 1	DAY 2	DAY 4	DAY 5
	月 日	月 日	月 日	月 日
1. 語彙・熟語	/7	/10	/7	/10
2. 長文読解 (空所補充)	/3		/3	
3. 長文読解 (内容一致)	/6	/8	/6	/8
<b>筆記</b>	<b>計</b> /16	<b>計</b> /18	<b>計</b> /16	<b>計</b> /18
Part 1. 会話 (内容一致)	/3	/3	/3	/3
Part 2. 文 (内容一致)	/2	/2	/2	/2
Part 3. Real-life (内容一致)	/2	/2	/2	/2
<b>リスニング</b>	<b>計</b> /7	<b>計</b> /7	<b>計</b> /7	<b>計</b> /7
	<b>合計</b> 点 /23点満点	<b>合計</b> 点 /25点満点	<b>合計</b> 点 /23点満点	<b>合計</b> 点 /25点満点
	メモ	メモ	メモ	メモ

一次・筆記	DAY 3 月 日	DAY 6 月 日
4. 英作文	●Imagine that you are Keisuke. Write an appropriate response to Janice in the space provided on your answer sheet.	●Imagine that you are Katsuo. Write an appropriate response to George in the space provided on your answer sheet.
	語数:        words 時間:        分	語数:        words 時間:        分
	メモ	メモ

二次・面接	DAY 13 月 日
スピーキング	topic : This is a story about a couple who lived in a city.
	メモ

テストの結果を記録しよう!

一次・筆記/リスニング	DAY 7	DAY 8	DAY 10	DAY 11
	月 日	月 日	月 日	月 日
1. 語彙・熟語	/7	/10	/7	/10
2. 長文読解 (空所補充)	/3		/3	
3. 長文読解 (内容一致)	/6	/8	/6	/8
<b>筆記</b>	<b>計</b> /16	<b>計</b> /18	<b>計</b> /16	<b>計</b> /18
Part 1. 会話 (内容一致)	/3	/3	/3	/3
Part 2. 文 (内容一致)	/2	/2	/2	/2
Part 3. Real-life (内容一致)	/2	/2	/2	/2
<b>リスニング</b>	<b>計</b> /7	<b>計</b> /7	<b>計</b> /7	<b>計</b> /7
	<b>合計</b> 点 /23点満点	<b>合計</b> 点 /25点満点	<b>合計</b> 点 /23点満点	<b>合計</b> 点 /25点満点
	メモ	メモ	メモ	メモ

一次・筆記	DAY 9 月 日	DAY 12 月 日
4. 英作文	●Imagine that you are Rena. Write an appropriate response to Jeremy in the space provided on your answer sheet.	●Imagine that you are Chie. Write an appropriate response to Dale in the space provided on your answer sheet.
	語数: words 時間: 分	語数: words 時間: 分
	メモ	メモ

二次・面接	DAY 14 月 日
スピーキング	<b>topic</b> : This is a story about a woman who wanted to get a part-time job using her cooking skills.
	メモ

## 英検準1級の概要

英検（「実用英語技能検定」）は、1963年に「実用英語の普及・向上」を目的として（財）日本英語検定協会が設立されて以来実施されている、文部科学省後援の英語検定試験です。「聞く」「話す」「読む」「書く」の4技能を総合的に測ることのできる、質の高い語学力証明の資格として、英検は、国内外の教育機関や企業団体など社会で幅広く認められています。

準1級の英語力の目安は、大学中級程度です。「社会生活で求められる英語を十分理解し、また使用することができる」（審査基準より）レベルが求められ、試験問題では、幅広い分野の社会性の高いトピックが扱われています。また、二次試験には約8分間の英語での面接が含まれています。

### 試験の構成・内容

#### ■一次試験

筆記 90分				
	分野	形式	問題数	配点
大問 [1]	語彙	短文の語句空所補充	25問	各1点
大問 [2]	読解	長文の語句空所補充	6問	各1点
大問 [3]		長文の内容一致選択	10問	各2点
大問 [4]	作文	英作文	1問	14点
				計65点

#### リスニング 約25分（放送回数1回）

	形式	問題数	配点
Part 1	会話の内容一致選択	12問	各1点
Part 2	文の内容一致選択	12問	各1点
Part 3	Real-Life形式の内容一致選択	5問	各2点
			計34点

- ・解答は解答用紙に直接記入。記述部分を除いて「マークシート」方式。筆記用具（HBの黒鉛筆またはシャープペンシル、消しゴム）が必要。
- ・合格ラインは、満点（99点）の70%前後。

#### ■二次試験

面接形式のスピーキングテスト 約8分（面接委員1人）	
	形式
自由会話	面接委員と簡単な日常会話を行う。

ナレーション	「問題カード」の指示文に従って4コマのイラストについてナレーションを始める。ナレーションの言い出し部分は「問題カード」に印刷されているので、必ずその言い出し部分を使って、ナレーションを始める。(考慮時間：1分間、スピーチ：2分間)
受験者自身の意見を問う質問	イラストに関連した質問に答える。(問題数1)
受験者自身の意見を問う質問	カードのトピックに関連した内容についての質問に答える。(問題数2)
受験者自身の意見を問う質問	カードのトピックにやや関連した、社会性のある内容についての質問に答える。(問題数1)

- ・面接入室前に「面接カード」に必要な事項を記入・マークする。筆記用具(HBの黒鉛筆またはシャープペンシル、消しゴム)が必要。
- ・試験の成績は、受験者のナレーション、応答内容、発音、語彙、文法などにもとづいて評価・採点される。合格ラインは、満点の60%前後。

### 申し込み・試験の流れ

現在、試験は年3回行われています。個人での申し込みの場合、インターネット、コンビニエンスストア、特約書店からの申し込みが可能です(準1級の検定料は、6,900円。2014年現在)。各詳細は、日本英語検定協会のホームページに記載されています。申し込み後、一次受験票が試験日の1週間前までに到着します。試験当日は、試験会場にて、一次受験票と身分証明書の提示が求められます(受験票には3×2.4cmの写真を貼付)。一次試験日の翌月曜日午後、協会のホームページで「解答速報」が公開されます。一次試験の結果の通知は、二次試験の1週間前までに送付され、合格者には二次受験票が届きます。二次試験後、結果の通知は、試験後約3週間以内に送付されます。また、合格者には合格証書が届きます。なお、一次試験のみに合格した場合、1年間是一次試験が免除され、二次試験から受験することができます。

### ■公式サイト

日本英語検定協会 <http://www.eiken.or.jp/>

### ■問い合わせ先

英検サービスセンター

TEL：03-3266-8311

(平日10：00～17：00、試験前日9：30～17：30、試験当日8：00～17：30)

## CDの収録内容

本書添付のCDには、ミニ模試のリスニングテストの問題、および面接テストの問題と解答例が収録されています。



CD

トラック01-05	……	ミニ模試 DAY 1	リスニングテスト
トラック06-10	……	ミニ模試 DAY 2	リスニングテスト
トラック11-15	……	ミニ模試 DAY 4	リスニングテスト
トラック16-20	……	ミニ模試 DAY 5	リスニングテスト
トラック21-25	……	ミニ模試 DAY 7	リスニングテスト
トラック26-30	……	ミニ模試 DAY 8	リスニングテスト
トラック31-35	……	ミニ模試 DAY 10	リスニングテスト
トラック36-40	……	ミニ模試 DAY 11	リスニングテスト
トラック41-43	……	ミニ模試 DAY 13	面接テスト
トラック44-46	……	ミニ模試 DAY 14	面接テスト