

Chart 8

eTOC在役生がeTOCのレッスン以外の目的で使用する事及び印刷禁止。無断で複製は出来ません。This document is protected by copyright. You are breaking the law if you copy or distribute this file.
eTOC
English Teachers On Call

Where (is/are) (he/she/they) going? かれ かのじよ かれ む
彼/彼女/彼らはどこに向かってますか。


e.g: They're going to the grocery store. れい かれ む
例: 彼らは食料品店に向かっています。

A




しよくりようひんてん
食料品店

B



おもちゃ屋

C



しよてん
書店

D



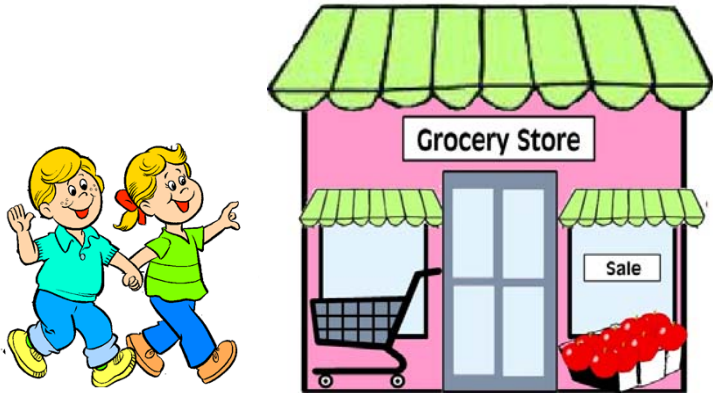
レストラン

Chart 8

Where (is/are) (he/she/they) going?

e.g: They're going to the grocery store.

A



B



C



D



Chart 9

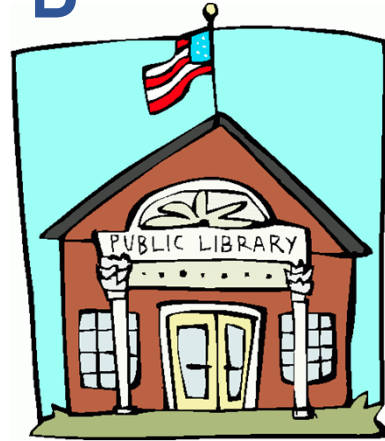
eTOC在役生此種がeTOCのレッスン
以外の目的で使用する事及び印刷禁止。
無断で頒布せられず。
This document is protected by copyright.
You are breaking the law
if you copy or distribute this file.

eTOC
English Teachers On Call

A



B



C



D

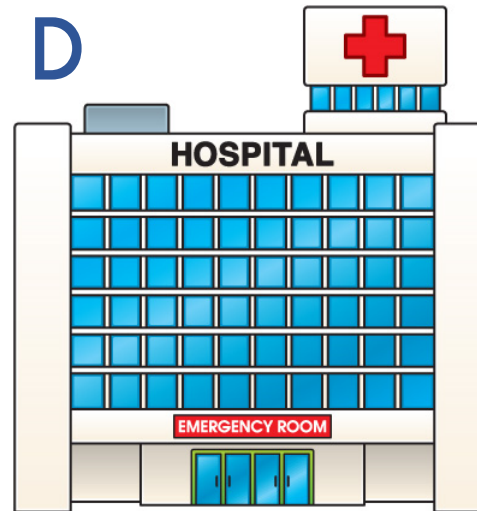


Chart 10

eTOC在役生此様がeTOCのレッスンを
以外の目的で使用することを及印刷禁止。
無断で複製されます。
This document is protected by copyright.
You are breaking the law
if you copy or distribute this file.

eTOC
English Teachers On Call

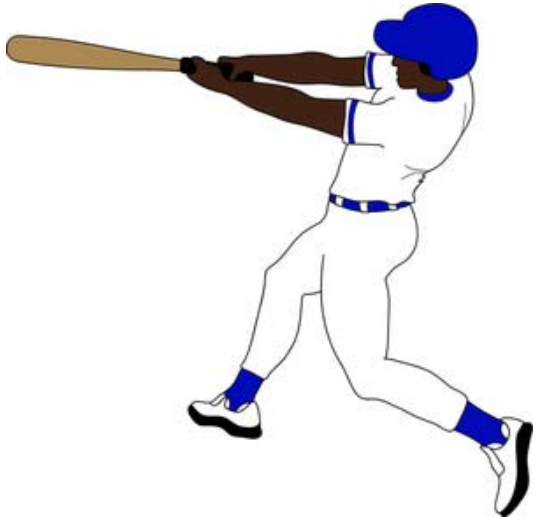
A



B



C



D



Chart 11

eTOC在学生がeTOCのレッスン
以外の目的で使用する場合印刷禁止。
再発せられます。
This document is protected by copyright.
You are breaking the law
if you copy or distribute this file.

eTOC
English Teachers On Call

A



B



C



D

