

# Chart 11

Who is (he/she)?

かれ かのじょ だれ  
彼/彼女は誰ですか。

e.g: He's a police officer.

れい かれ けいさつかん  
例:彼は警察官です。

A



けいさつかん  
警察官

B



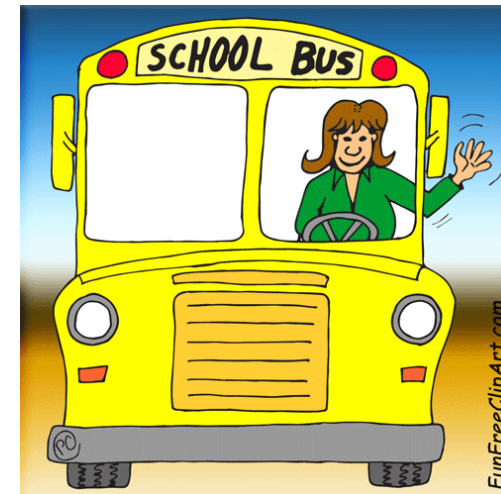
りょうりにん  
料理人

C



いしや  
医者

D



うんてんしゆ  
バス運転手

# Chart 11

eTOC在校生様がeTOCのレッスン  
以外の目的で使用する事及び印刷禁止。  
法律で罰せられます。  
This document is protected by copyright.  
You are breaking the law  
if you copy or distribute this file.

eTOC  
English Teachers On Call

Who is (he/she)?

e.g: He's a police officer.

A



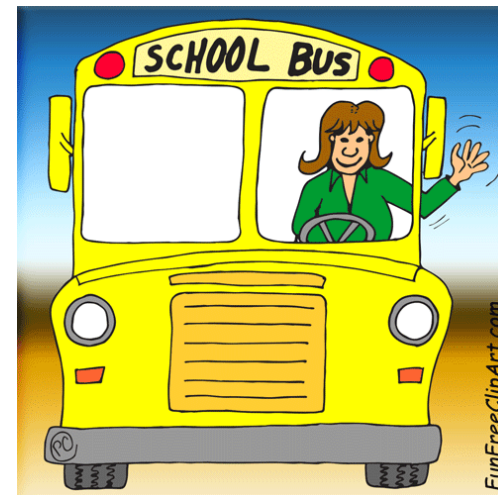
B



C



D



# Chart 12

Who are they?

かれ だれ  
彼らは誰ですか。

e.g: They are pilots. 例: 彼らはパイロットです。

A



パイロット

B



きょうし  
教師

C



こうじょう ろうどうしゃ  
工場労働者

D



がくせい  
学生

# Chart 12

Who are they?

e.g: They are pilots.

A



B



C



D



eTOC在校生様様がeTOCのレッスン  
以外の目的で使用する事及び印刷禁止。  
法律で罰せられます。  
This document is protected by copyright.  
You are breaking the law  
if you copy or distribute this file.

# Chart 13

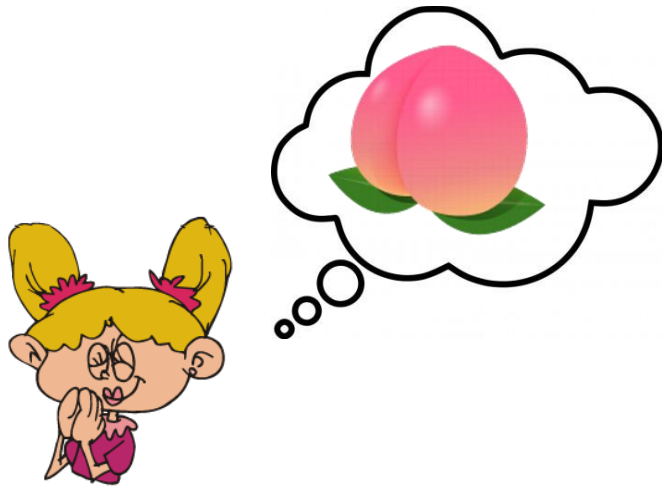
eTOC在校生様がeTOCのレッスン  
以外の目的で使用する事及び印刷禁止。  
法律で罰せられます。  
This document is protected by copyright.  
You are breaking the law  
if you copy or distribute this file.

eT O C  
English Teachers On Call

What does (he/she) want? かれ かのじよ なに ほ  
彼/彼女は何か欲しいですか。

e.g: She wants a peach. れい かのじよ もも ほ  
例:彼女は桃が欲しいです。

A



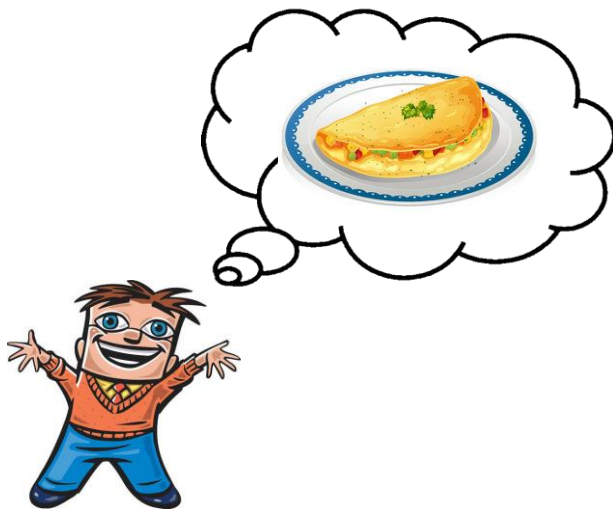
もも  
桃

B



シリアル

C



オムレツ

D



ホット  
チョコレート

# Chart 13

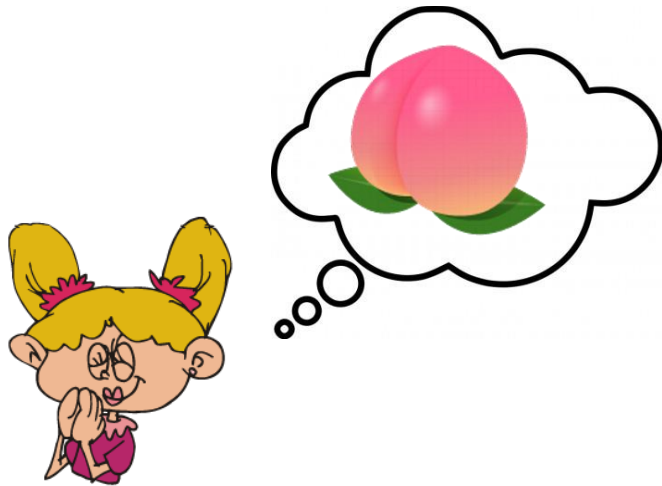
eTOC在校生様がeTOCのレッスン  
以外の目的で使用する事及び印刷禁止。  
法律で罰せられます。  
This document is protected by copyright.  
You are breaking the law  
if you copy or distribute this file.

eTOC  
English Teachers On Call

What does (he/she) want?

e.g: She wants a peach.

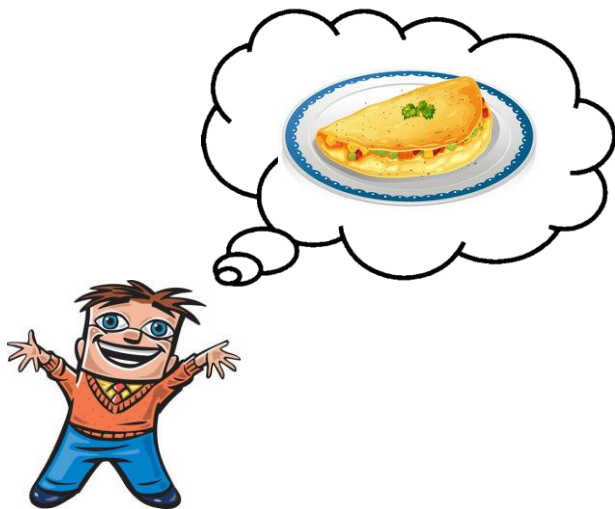
A



B



C



D



# Chart 14

eTOC在校生様がeTOCのレッスン  
以外の目的で使用する事及び印刷禁止。  
法律で罰せられます。  
This document is protected by copyright.  
You are breaking the law  
if you copy or distribute this file.



What does (he/she) like? かれ かのじょ なに す  
彼/彼女は何かが好きですか。

e.g: He likes hamburgers. れい かれ す  
例:彼はハンバーガーが好きです。

A



ハンバーガー

B



チーズ

C



パスタ

D



ぶどう  
葡萄