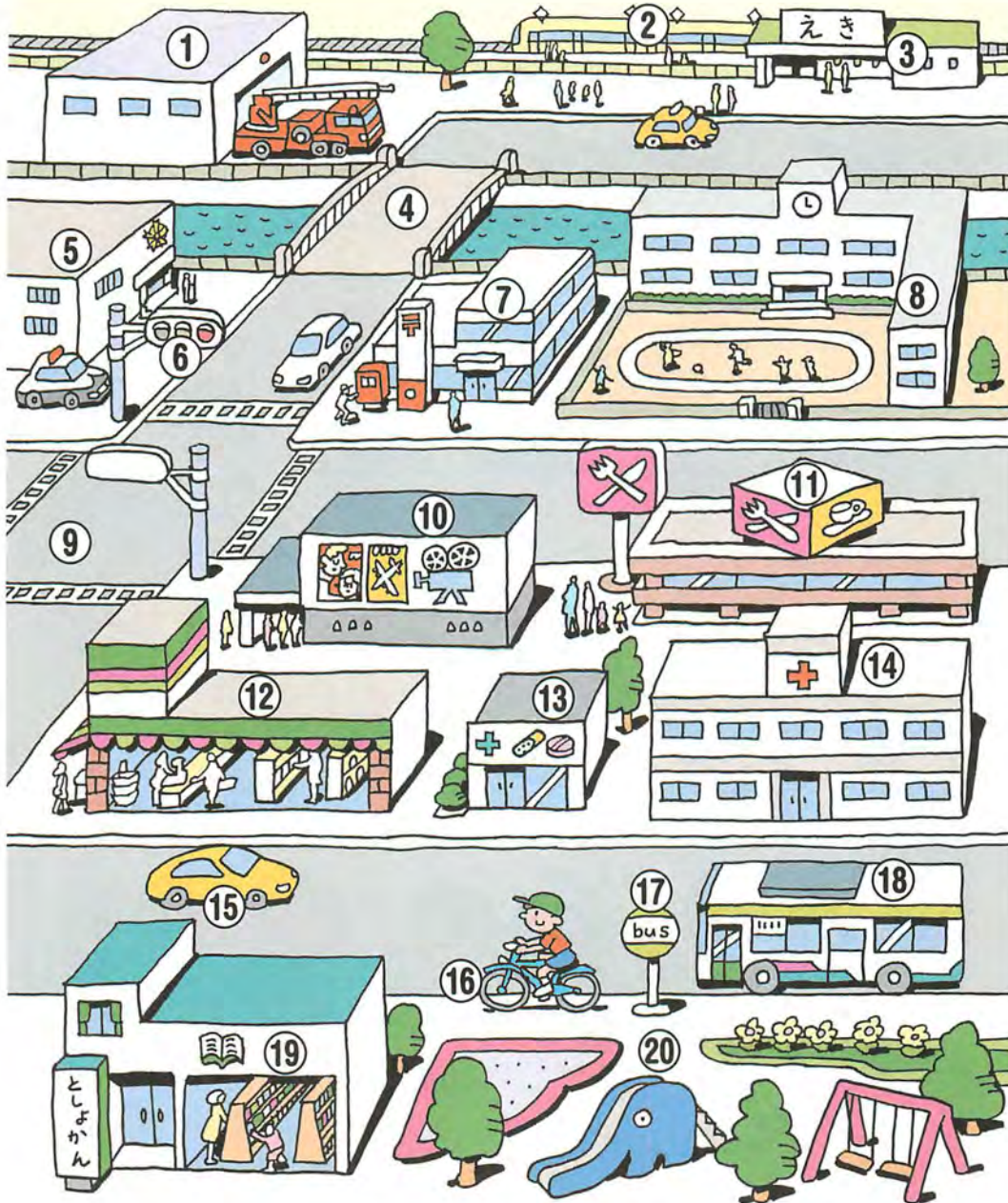




まち なに 町には何があるのかな？



- ① fire station
- ② train
- ③ train station
- ④ bridge
- ⑤ police station
- ⑥ traffic light
- ⑦ post office
- ⑧ school
- ⑨ street
- ⑩ movie theater
- ⑪ restaurant
- ⑫ supermarket
- ⑬ drugstore
- ⑭ hospital
- ⑮ car
- ⑯ bicycle
- ⑰ bus stop
- ⑱ bus
- ⑲ library
- ⑳ park

- ① 消防署
しょうぼうしょ
- ⑥ 信号機
しんごうき
- ⑪ レストラン
- ⑯ 自転車
じてんしゃ

- ② 電車
でんしゃ
- ⑦ 郵便局
ゆうびんきょく
- ⑫ スーパー
- ⑰ バス停
ばすてい

- ③ 駅
えき
- ⑧ 学校
がっこう
- ⑬ 薬局
やっきょく
- ⑱ バス

- ④ 橋
はし
- ⑨ 道・通り
みち とお
- ⑭ 病院
びょういん
- ⑲ 図書館
としょかん

- ⑤ 警察署
けいさつしょ
- ⑩ 映画館
えいがかん
- ⑮ 自動車
じどうしゃ
- ⑳ 公園
こうえん