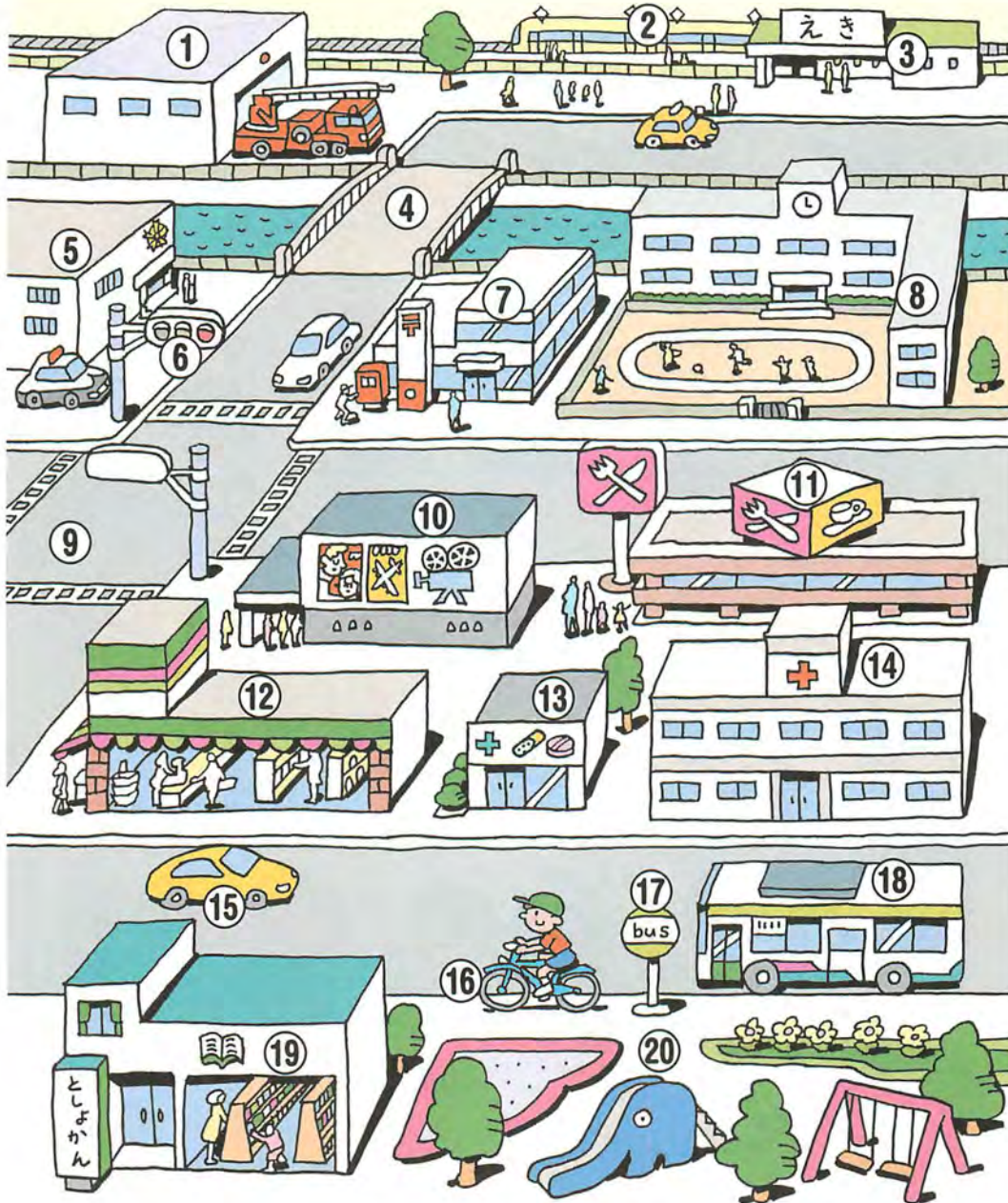




# まち なに 町には何があるのかな？



- ① fire station
- ② train
- ③ train station
- ④ bridge
- ⑤ police station
- ⑥ traffic light
- ⑦ post office
- ⑧ school
- ⑨ street
- ⑩ movie theater
- ⑪ restaurant
- ⑫ supermarket
- ⑬ drugstore
- ⑭ hospital
- ⑮ car
- ⑯ bicycle
- ⑰ bus stop
- ⑱ bus
- ⑲ library
- ⑳ park

① 消防署  
しょうぼうしょ

⑥ 信号機  
しんごうき

⑪ レストラン

⑯ 自転車  
じてんしゃ

② 電車  
でんしゃ

⑦ 郵便局  
ゆうびんきょく

⑫ スーパー

⑰ バス停  
ばすてい

③ 駅  
えき

⑧ 学校  
がっこう

⑬ 薬局  
やっきょく

⑱ バス

④ 橋  
はし

⑨ 道・通り  
みち とお

⑭ 病院  
びょういん

⑲ 図書館  
としよかん

⑤ 警察署  
けいさつしょ

⑩ 映画館  
えいがかん

⑮ 自動車  
じどうしゃ

⑳ 公園  
こうえん