

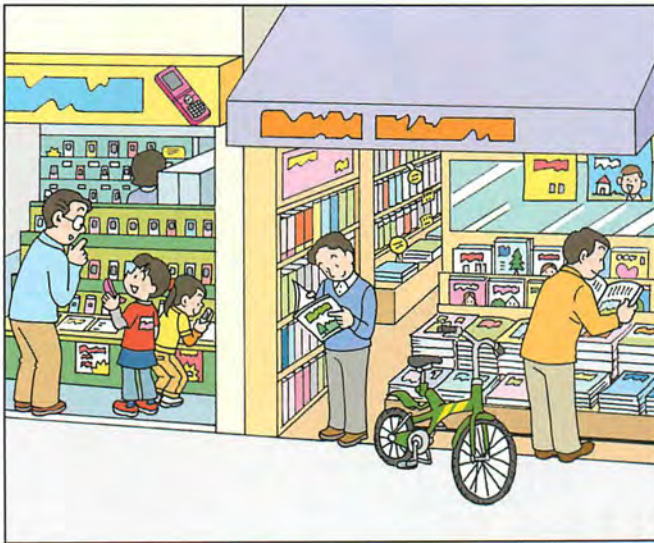


6 絵を見て答えよう

CD1
28

みてみよう!

これから、この絵について質問をするよ。その後、1番と2番の返事が流れるから、みんなは質問に正しく答えていると思う方を選んで、その番号の解答欄に○をつけてね。質問と返事は2回ずつ繰り返されるよ。



(1)

1	2



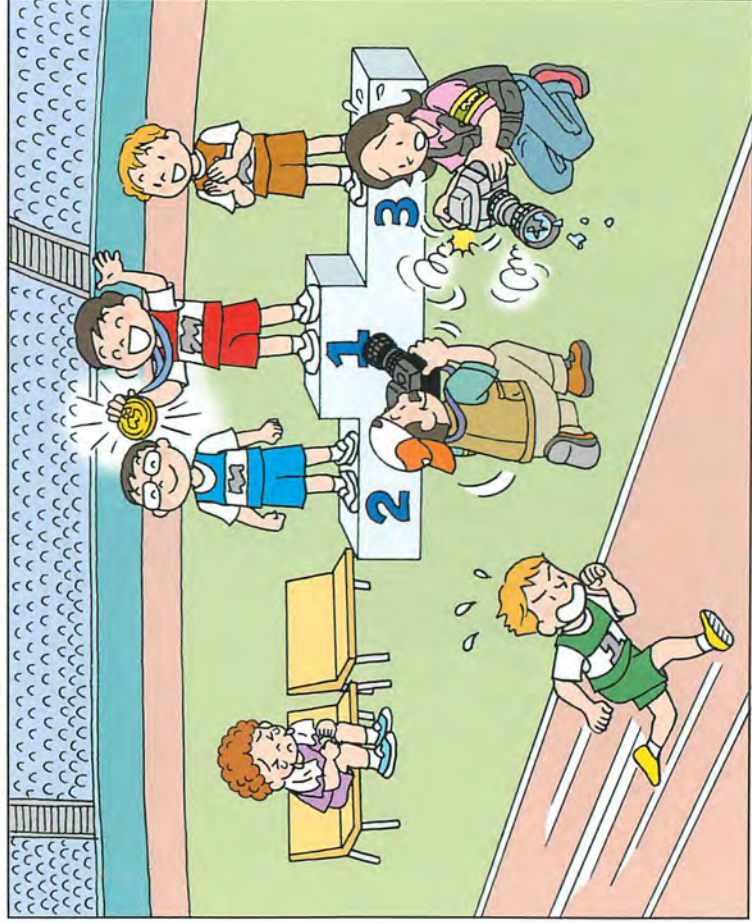
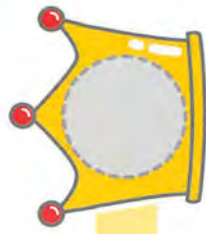
答えあわせはCDでできるよ。

Where is the bicycle?

1番 It's in front of the bookstore.

2番 It's green and yellow.

→ 問題は (1) ~ (16) までの16問だよ。



1	2

(1)

1	2

(2)

1	2

(3)

1	2

(4)



(5)

1	2

(6)

1	2

(7)

1	2

(8)

1	2



(9)

1	2

(10)

1	2

(11)

1	2

(12)

1	2

