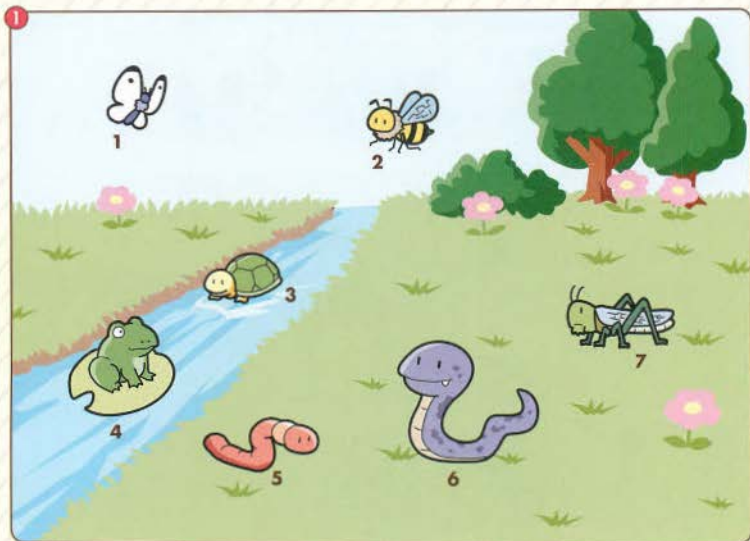


もじ え
文字にあう絵は？CD
2-16

CDを聞いて問題をやってみましょう。



(1) bee

1	2	3	4	5	6	7

(2) snake

1	2	3	4	5	6	7

(3) frog

1	2	3	4	5	6	7

(4) grasshopper

1	2	3	4	5	6	7

(5) butterfly

1	2	3	4	5	6	7

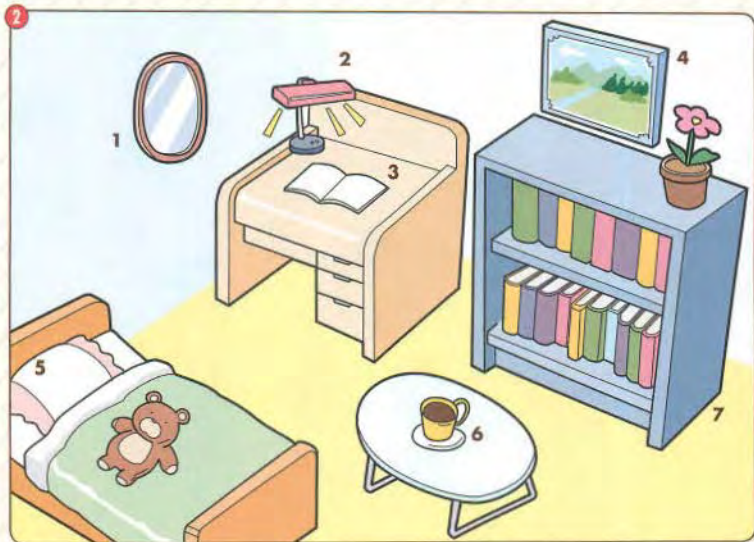
(6) worm

1	2	3	4	5	6	7

絵と英語の文字を見ながら
聞こう。どの絵をさすこと
ばを言ったのかな？



答えは135ページにのっています。



(1) mirror

1	2	3	4	5	6	7

(2) picture

1	2	3	4	5	6	7

(3) bookshelf

1	2	3	4	5	6	7

(4) pillow

1	2	3	4	5	6	7

(5) notebook

1	2	3	4	5	6	7

(6) coffee

1	2	3	4	5	6	7